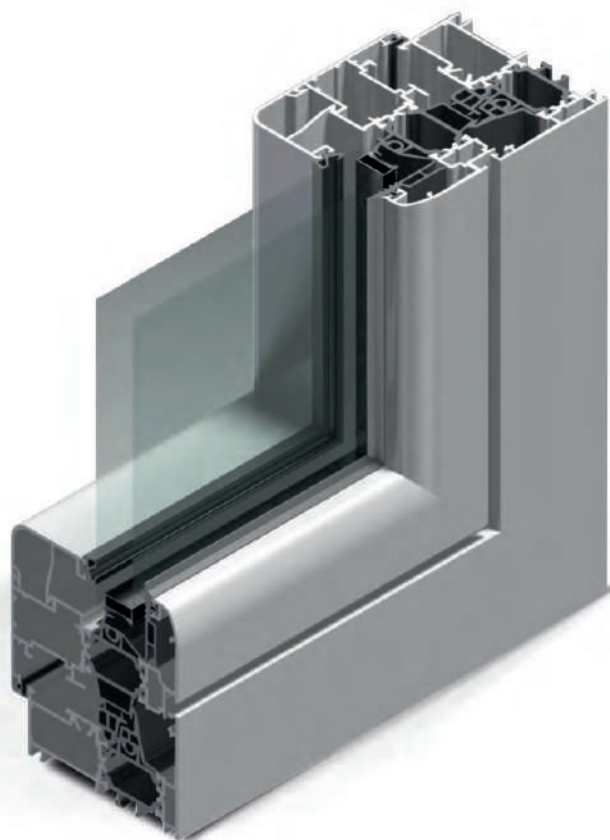


CX 700

FINESTRE A BATTENTE
CON TAGLIO TERMICO



IMPIEGO:

Profilati per finestre che consentono la costruzione di infissi ad una, due o più ante a battente, nella versione a giunto aperto o con doppia guarnizione di battuta complanari all'esterno e a sormonto all'interno. Sono possibili anche specchiature fisse, wasistas, anta-ribalta, scorrevole parallelo.

Profilati per porte: consentono la costruzione di porte ad una o due ante, apribili sia all'interno che all'esterno, con sopraluci fissi od apribili e vetrine.



Permeabilità all'aria
UNI EN 12207

Classe 4



Permeabilità all'acqua
UNI EN 12208

Classe E 1200



Permeabilità al vento
UNI EN 12210

Classe C5



Finestra a 2

Isolamento termico
UNI EN ISO 10077-2

*/ **



Abbattimento acustico
UNI EN ISO 140-3

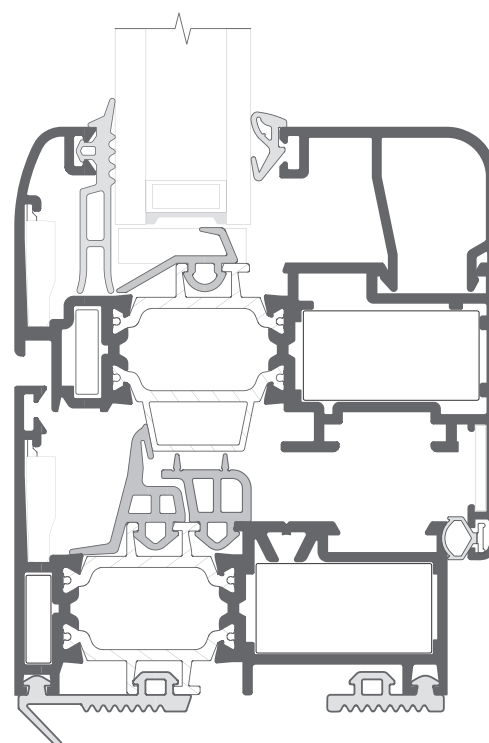
fino a 45 dB

SPECIFICHE TECNICHE:

Profilati estrusi lega:	ENAW 6060 (EN 573 - 3)
Stato di fornitura:	T5 (EN 752 - 2)
Tolleranze dimensioni e spessori:	EN 755 - 9
Taglio termico:	realizzato con bacchette in poliammide da 28 mm
Tipo di tenuta aria/acqua:	Finestre: guarnizione centrale (giunto aperto). Porte: Guarnizione centrale (giunto aperto).
Inserimento del vetro:	con fermavetro a scatto sia rettangolare che arrotondato.
Altezza utile alloggiamento vetro:	mm.22 Inserimento volumi di vetro/pannelli con spessori variabili tra mm. 10 e 50.

DIMENSIONI PRINCIPALI

Telaio fisso:	mm. 70
Telaio mobile:	mm. 78 (complanare)
Controtelaio:	mm. 70
Fuga perimetrale interna ed esterna:	mm. 5
Alloggiamento accessori:	a Camera Europea spazio 11.5 mm.
Giunzione angolare:	con squadrette a bottone, spinare o cianfrinare.



* Valore U_w **1.51** W/(m²K)

con vetro camera $U_g = 1.0$ W/(m²K)
certificato con canalina $\psi_i = 0.036$ W/(m²K)
su finestra normalizzata H = 1480 mm. ed L = 1535 mm.

** Valore U_w **1.15** W/(m²K)

con vetro camera $U_g = 0.5$ W/(m²K)
certificato con canalina $\psi_i = 0.031$ W/(m²K)
su finestra normalizzata H = 1480 mm. ed L = 1535 mm.



CX 700HP

HIGH PERFORMANCE

FINESTRE A BATTENTE
CON TAGLIO TERMICO



IMPIEGO:

Profilati a taglio termico, con tecnologia HP, per finestre che consentono la costruzione di infissi ad una, due o più ante a battente, nella versione a giunto aperto o con doppia guarnizione di battuta complanari all'esterno e a sormonto all'interno. Sono possibili anche specchiature fisse, wasistas, anta-ribalta, scorrevole parallelo.

Profilati per porte: consentono la costruzione di porte ad una o due ante, apribili sia all'interno che all'esterno, con sopraluci fissi od apribili e vetrine.

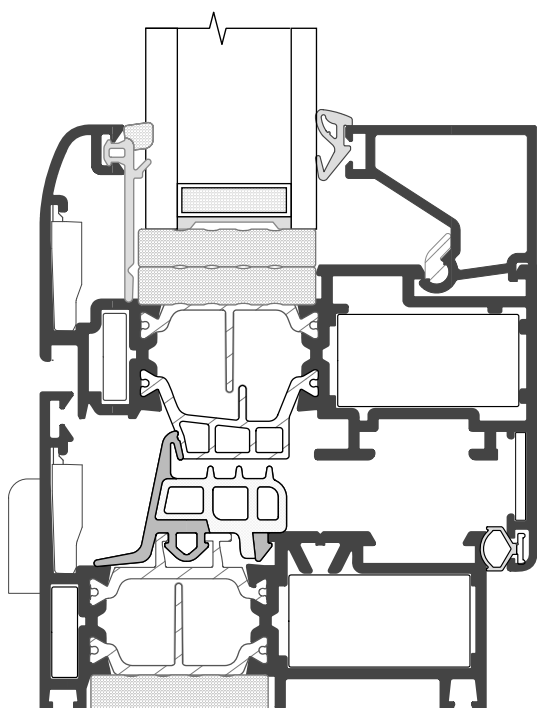
Permeabilità all'aria
UNI EN 12207
Classe 4

Permeabilità all'acqua
UNI EN 12208
Classe E 1200

Permeabilità al vento
UNI EN 12210
Classe C5

Finestra a 2
Isolamento termico
UNI EN ISO 10077-2
* / **

Abbattimento acustico
UNI EN ISO 140-3
fino a 45 dB



SPECIFICHE TECNICHE:

Profilati estrusi lega:	ENAW 6060 (EN 573 - 3)
Stato di fornitura:	T5 (EN 752 - 2)
Tolleranze dimensioni e spessori:	EN 755 - 9
Taglio termico:	realizzato con listelli in poliammide di nuova tecnologia HP da 28 mm
Tipo di tenuta aria/acqua:	Finestre: guarnizione centrale (giunto aperto). Porte: Guarnizione centrale (giunto aperto).
Inserimento del vetro:	con fermavetro a scatto sia rettangolare che arrotondato.
Altezza utile alloggiamento vetro:	mm.22 Inserimento volumi di vetro/pannelli con spessori variabili tra mm. 10 e 50.

DIMENSIONI PRINCIPALI

Telaio fisso:	mm. 70
Telaio mobile:	mm. 78 (complanare)
Controtelaio:	mm. 70
Fuga perimetrale interna ed esterna:	mm. 5
Alloggiamento accessori:	a Camera Europea spazio 11.5 mm.
Giunzione angolare:	con squadrette a bottone, spinare o cianfrinare.

* Valore U_w **1.33** W/(m²K)
con vetro camera $U_g = 1.0$ W/(m²K)
certificato con canalina $\psi_i = 0.036$ W/(m²K)
su finestra normalizzata H = 1480 mm. ed L = 1535 mm.

** Valore U_w **0.97** W/(m²K)
con vetro camera $U_g = 0.5$ W/(m²K)
certificato con canalina $\psi_i = 0.031$ W/(m²K)
su finestra normalizzata H = 1480 mm. ed L = 1535 mm.

CX 700 ASF

FINESTRE A BATTENTE
CON ANTA A SCOMPARSA



IMPIEGO:

Profilati per finestre che consentono la costruzione di infissi con anta nascosta ad una, due o più ante a battente, vasistas, anta ribalta e scorrevole parallelo. Aspetto architettonico a ridotto impatto visivo, sia laterale che centrale. Grande gradevolezza con vetrate trasparenti.

Sono possibili anche specchiature fisse.



Permeabilità all'aria
UNI EN 12207

Classe 4



Permeabilità all'acqua
UNI EN 12208

Classe E 1500



Permeabilità al vento
UNI EN 12210

Classe C5



Finestra a 1 anta*

Isolamento termico
UNI EN ISO 10077-2

* / **



Abbattimento acustico
UNI EN ISO 140-3

fi no a 44 dB

SPECIFICHE TECNICHE:

Profilati estrusi lega:	ENAW 6060 (EN 573 - 3)
Stato di fornitura:	T5 (EN 752 - 2)
Tolleranze dimensioni e spessori:	EN 755 - 9
Taglio termico:	realizzato con bacchette in poliammide da 28 mm
Tipo di tenuta aria/acqua:	Finestre: guarnizione centrale (giunto aperto).
Inserimento del vetro:	con sistema innovativo.
Vetro:	vetrocamera da 28 a 36 mm.

DIMENSIONI PRINCIPALI

Telaio fisso:	mm. 70
Telaio mobile:	mm. 80
Controtelaio:	mm. 70
Fuga perimetrale interna ed esterna:	mm. 5
Alloggiamento accessori:	ferramenta perimetrale pista 16 mm.
Giunzione angolare:	con squadrette a bottone, spinare o cianfrinare.

* Valore U_w **1.48** W/(m²K)

con vetro camera $U_g = 1.0$ W/(m²K)
certificato con canalina $\psi = 0.036$ W/(m²K)
su finestra normalizzata H = 1480 mm. ed L = 1535 mm.

** Valore U_w **1.05** W/(m²K)

con vetro camera $U_g = 0.5$ W/(m²K)
certificato con canalina $\psi = 0.031$ W/(m²K)
su finestra normalizzata H = 1480 mm. ed L = 1535 mm.

CX 700 AST

FINESTRE A BATTENTE
CON ANTA A SCOMPARSA



IMPIEGO:

Profilati a taglio termico per finestre che consentono la costruzione di infissi con anta nascosta ad una, due o più ante a battente, vasistas, anta ribalta e scorrevole parallelo. Aspetto architettonico a ridotto impatto visivo, sia laterale che centrale. Grande gradevolezza con vetrate trasparenti.

Sono possibili anche specchiature fisse.



Permeabilità all'aria
UNI EN 12207

Classe 4



Permeabilità all'acqua
UNI EN 12208

Classe E 1500



Permeabilità al vento
UNI EN 12210

Classe C4



Finestra a 1 anta*

Isolamento termico
UNI EN ISO 10077-2

* / **



Abbattimento acustico
UNI EN ISO 140-3

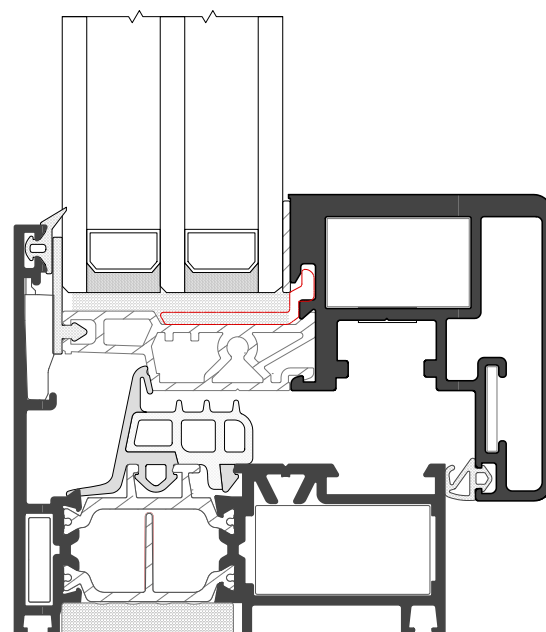
fino a 44 dB

SPECIFICHE TECNICHE:

Profilati estrusi lega:	ENAW 6060 (EN 573 - 3)
Stato di fornitura:	T5 (EN 752 - 2)
Tolleranze dimensioni e spessori:	EN 755 - 9
Taglio termico:	realizzato con listelli poliammide da 28 mm e 41.5 mm.
Tipo di tenuta aria/acqua:	Finestre: guarnizione centrale (giunto aperto).
Inserimento del vetro:	con sistema innovativo.
Vetro:	vetrocamera da 28 a 36 mm.

DIMENSIONI PRINCIPALI

Telaio fisso:	mm. 70
Telaio mobile:	mm. 80
Controtelaio:	mm. 70
Fuga perimetrale interna ed esterna:	mm. 5
Alloggiamento accessori:	ferramenta perimetrale pista 16 mm.
Giunzione angolare:	con squadrette a bottone, spinare o cianfrinare.



* Valore U_w **1.22** W/(m²K)

con vetro camera $U_g = 1.0$ W/(m²K)
certificato con canalina $\psi_i = 0.036$ W/(m²K)
su finestra normalizzata H = 1480 mm. ed L = 1535 mm.

** Valore U_w **0.80** W/(m²K)

con vetro camera $U_g = 0.5$ W/(m²K)
certificato con canalina $\psi_i = 0.031$ W/(m²K)
su finestra normalizzata H = 1480 mm. ed L = 1535 mm.

CX 700 ASG

FINESTRE A BATTENTE
CON ANTA A SCOMPARSA



IMPIEGO:

Profilati a taglio termico, con vetro a filo interno, per finestre che consentono la costruzione di infissi con anta nascosta ad una, due o più ante a battente, vasistas, anta ribalta e scorrevole parallelo. Aspetto architettonico a ridotto impatto visivo, sia laterale che centrale. Grande gradevolezza con vetrate trasparenti.

Sono possibili anche specchiature fisse.



Permeabilità all'aria
UNI EN 12207

Classe **4**



Permeabilità all'acqua
UNI EN 12208

Classe **E 1500**



Permeabilità al vento
UNI EN 12210

Classe **C4**



Finestra a 1 anta*

Isolamento termico
UNI EN ISO 10077-2

* / **



Abbattimento acustico
UNI EN ISO 140-3

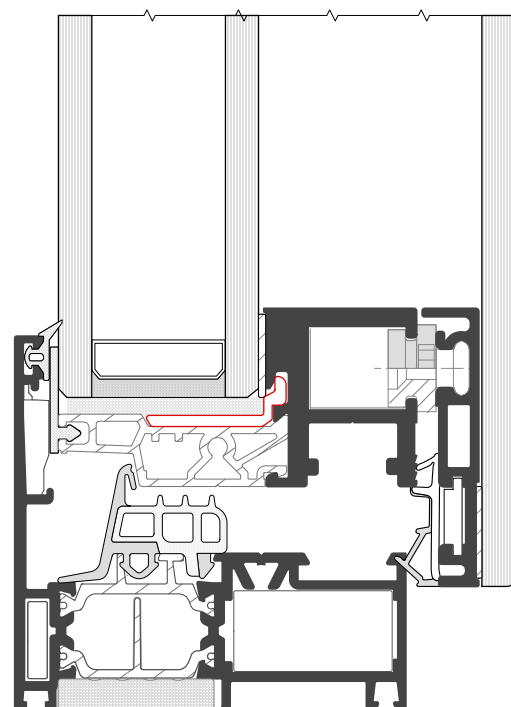
fino a **44 dB**

SPECIFICHE TECNICHE:

Profilati estrusi lega:	ENAW 6060 (EN 573 - 3)
Stato di fornitura:	T5 (EN 752 - 2)
Tolleranze dimensioni e spessori:	EN 755 - 9
Taglio termico:	realizzato con listelli poliammide da 28 mm e 41.5 mm.
Tipo di tenuta aria/acqua:	Finestre: guarnizione centrale (giunto aperto).
Inserimento del vetro:	con sistema innovativo.
Vetro:	vetrocamera da 28 a 36 mm.

DIMENSIONI PRINCIPALI

Telaio fisso:	mm. 70
Telaio mobile:	mm. 80
Controtelaio:	mm. 70
Fuga perimetrale interna ed esterna:	mm. 5
Alloggiamento accessori:	ferramenta perimetrale pista 16 mm.
Giunzione angolare:	con squadrette a bottone, spinare o cianfrinare.



* Valore U_w **1.20** W/(m²K)

con vetro camera $U_g = 1.0$ W/(m²K)
certificato con canalina $\psi = 0.036$ W/(m²K)
su finestra normalizzata H = 1480 mm. ed L = 1535 mm.

** Valore U_w **0.78** W/(m²K)

con vetro camera $U_g = 0.5$ W/(m²K)
certificato con canalina $\psi = 0.031$ W/(m²K)
su finestra normalizzata H = 1480 mm. ed L = 1535 mm.

CX 700 ASE

FINESTRE A BATTENTE
CON ANTA A SCOMPARSA



IMPIEGO:

Profilati lati a taglio termico per finestre che consentono la costruzione di infissi con anta nascosta ad una, due o più ante a battente, vasistas, anta ribalta e scorrevole parallelo. Aspetto architettonico a ridotto impatto visivo, sia laterale che centrale. Grande gradevolezza con vetrate trasparenti.

Sono possibili anche specchiature fisse.



Permeabilità all'aria
UNI EN 12207

Classe 4



Permeabilità all'acqua
UNI EN 12208

Classe E 1500



Permeabilità al vento
UNI EN 12210

Classe C4



Finestra a 1 anta*

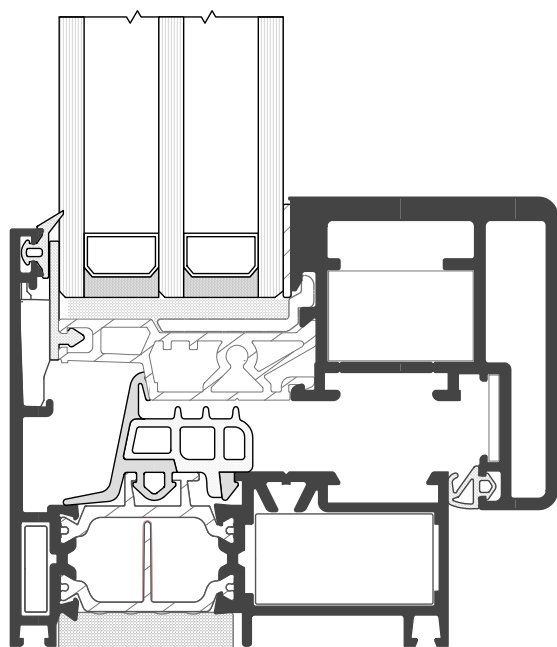
Isolamento termico
UNI EN ISO 10077-2

* / **



Abbattimento acustico
UNI EN ISO 140-3

fino a 44 dB



SPECIFICHE TECNICHE:

Profilati estrusi lega:	ENAW 6060 (EN 573 - 3)
Stato di fornitura:	T5 (EN 752 - 2)
Tolleranze dimensioni e spessori:	EN 755 - 9
Taglio termico:	realizzato con bacchette in poliammide da 28 mm
Tipo di tenuta aria/acqua:	Finestre: guarnizione centrale (giunto aperto).
Inserimento del vetro:	con sistema innovativo.
Vetro:	vetrocamera da 28 a 36 mm.

DIMENSIONI PRINCIPALI

Telaio fisso:	mm. 70
Telaio mobile:	mm. 80
Controtelaio:	mm. 70
Fuga perimetrale interna ed esterna:	mm. 5
Alloggiamento accessori:	ferramenta perimetrale pista 16 mm.
Giunzione angolare:	con squadrette a bottone, spinare o cianfrinare.

* Valore U_w **1.21** W/(m²K)

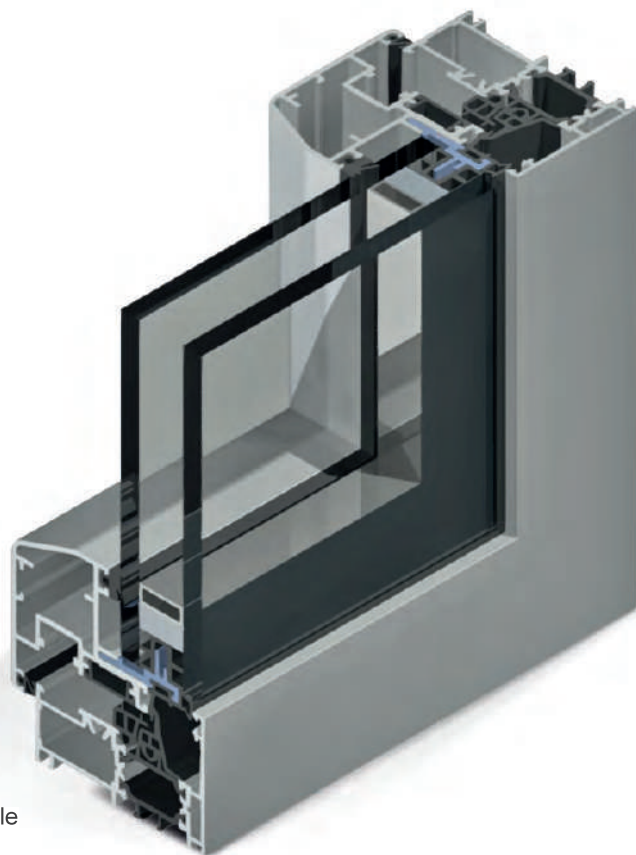
con vetro camera $U_g = 1.0$ W/(m²K)
certificato con canalina $\psi_i = 0.036$ W/(m²K)
su finestra normalizzata H = 1480 mm. ed L = 1535 mm.

** Valore U_w **0.79** W/(m²K)

con vetro camera $U_g = 0.5$ W/(m²K)
certificato con canalina $\psi_i = 0.031$ W/(m²K)
su finestra normalizzata H = 1480 mm. ed L = 1535 mm.

CX 700 MINIMAL

FINESTRE A BATTENTE
CON ANTA A SCOMPARSA



IMPIEGO:

Profilati per finestre che consentono la costruzione di infissi con anta nascosta ad una, due o più ante a battente, vasistas, anta ribalta e scorrevole parallelo. Il vetro rimanendo a filo, del telaio ed inversione di battuta, conferisce all'infisso un aspetto di grande armonia e piacevolezza. Facilità di sostituzione della parte vetrata grazie a sistema brevettato.

Sono possibili anche specchiature.



Permeabilità all'aria
UNI EN 12207

Classe 4



Permeabilità all'acqua
UNI EN 12208

Classe E1200



Permeabilità al vento
UNI EN 12210

Classe C5



Finestra a 2
ante*(1230x1480)
Isolamento termico
UNI EN ISO 10077-2

*1,21 W/m²K



Abbattimento acustico
UNI EN ISO 140-3

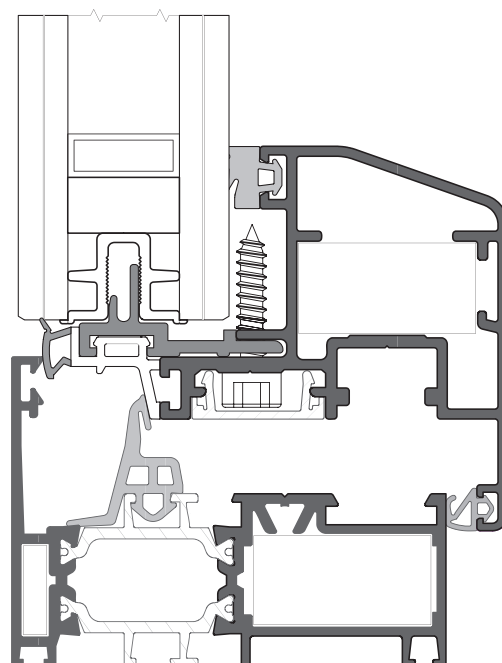
fino a 40 dB

SPECIFICHE TECNICHE:

Profilati estrusi lega:	ENAW 6060 (EN 573 - 3)
Stato di fornitura:	T5 (EN 752 - 2)
Tolleranze dimensioni e spessori:	EN 755 - 9
Taglio termico:	realizzato con bacchette in poliammide da 28 mm
Tipo di tenuta aria/acqua:	Finestre: guarnizione centrale (giunto aperto).
Inserimento del vetro:	con sistema brevettato.
Vetro:	vetrocamera da mm. 31

DIMENSIONI PRINCIPALI

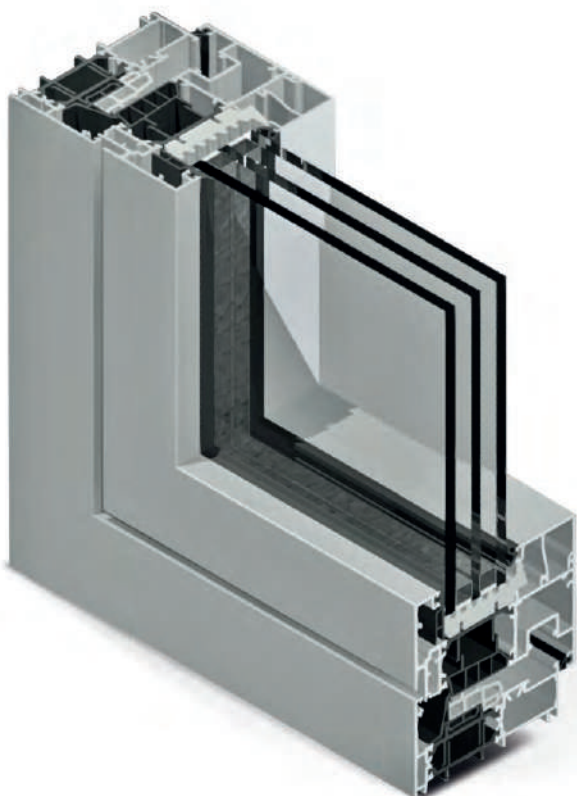
Telaio fisso:	mm. 70
Telaio mobile:	mm. 80
Controtelaio:	mm. 70
Fuga perimetrale interna ed esterna:	mm. 5
Alloggiamento accessori:	ferramenta perimetrale pista 16 mm.
Giunzione angolare:	con squadrette a bottone, spinare o cianfrinare.



* con vetro UG 0,6 W/m²K

CX 850 PH

FINESTRE A BATTENTE
CON TAGLIO TERMICO



IMPIEGO:

Profilati di grandi prestazioni per finestre che consentono la costruzione di infissi ad una, due o più ante a battente, nella versione a giunto aperto o con doppia guarnizione di battuta complanari all'esterno e a sormonto all'interno. Sono possibili anche specchiature fisse, wasistas, anta-ribalta e scorrevoli paralleli.

Profilati per porte: consentono la costruzione di porte ad una o due ante, apribili all'interno, con sopraluci fissi od apribili e vetrine.



Permeabilità all'aria
UNI EN 12207

Classe 4



Permeabilità all'acqua
UNI EN 12208

Classe E 1200



Permeabilità al vento
UNI EN 12210

Classe C5



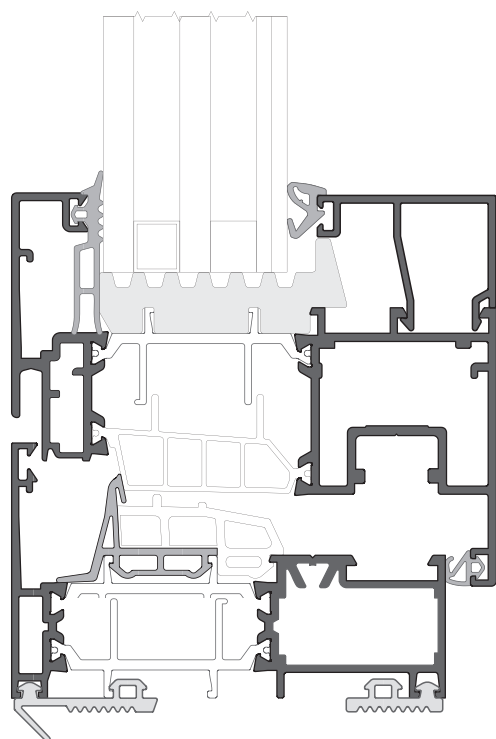
Finestra a 2
ante*(1230x1480)
Isolamento termico
UNI EN ISO 10077-2

*1,08 W/m²K



Abbattimento acustico
UNI EN ISO 140-3

fino a 45 dB



SPECIFICHE TECNICHE:

Profilati estrusi lega:	ENAW 6060 (EN 573 - 3)
Stato di fornitura:	T5 (EN 752 - 2)
Tolleranze dimensioni e spessori:	EN 755 - 9
Taglio termico:	realizzato con bacchette in poliammide da 43 mm
Tipo di tenuta aria/acqua:	Finestre: guarnizione centrale (giunto aperto). Porte: Guarnizione centrale (giunto aperto)
Inserimento del vetro:	con fermavetro a scatto sia rettangolare che arrotondato.
Altezza utile alloggiamento vetro:	mm. 22 Inserimento volumi di vetro/pannelli con spessori variabili tra mm. 10 e 60.

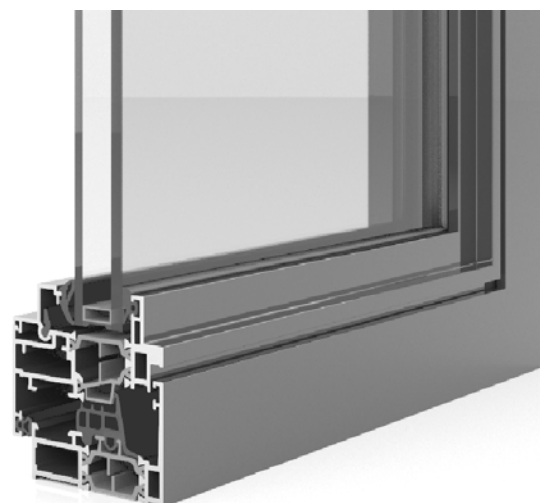
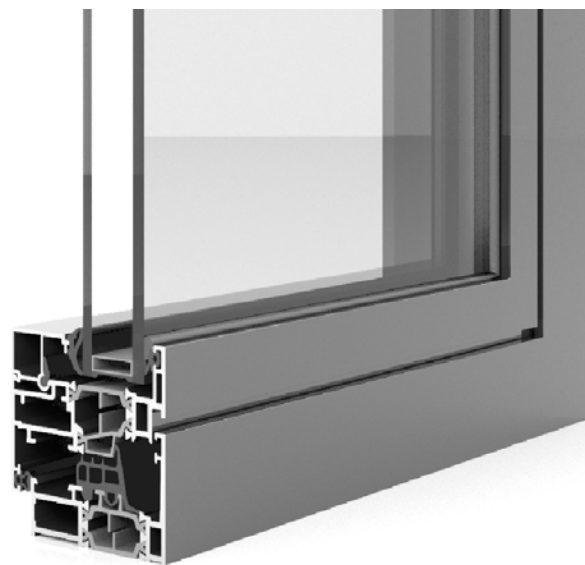
DIMENSIONI PRINCIPALI

Telaio fisso:	mm. 85
Telaio mobile:	mm. 95 (complanare)
Controtelaio:	mm. 80
Fuga perimetrale interna ed esterna:	mm. 5
Alloggiamento accessori:	ferramenta perimetrale pista 16 mm.
Giunzione angolare:	con squadrette a bottone, spinare o cianfrinare.

* con vetro UG 0,6 W/m²K

MX 603

FINESTRE A BATTENTE
MINIMALI
CON TAGLIO TERMICO



IMPIEGO:

Profilati a taglio termico, per finestre che consentono la costruzione di infissi ad una, due o più ante a battente, nella versione a giunto aperto e a sormonto all'interno.

La dimensione ridotta del nodo laterale, 70 mm., e centrale, 94 mm., fanno di MX 603 un serramento minimale.

Sono possibili anche specchiature fisse, wasistas, anta-ribalta, scorrevole parallelo.



Permeabilità all'aria
UNI EN 12207

Classe 4



Permeabilità all'acqua
UNI EN 12208

Classe E 1500



Permeabilità al vento
UNI EN 12210

Classe C5



Finestra a 2

Isolamento termico
UNI EN ISO 10077-2

* / **



Abbattimento acustico
UNI EN ISO 140-3

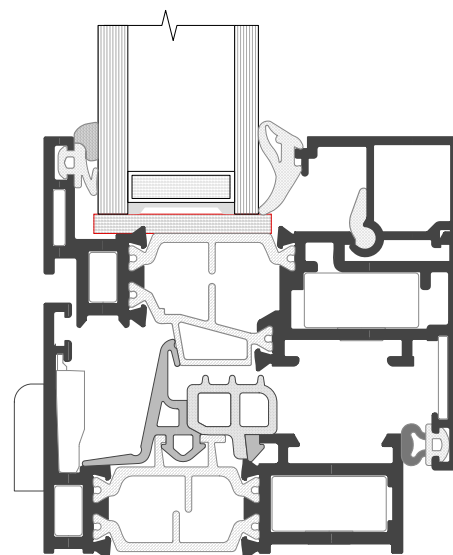
in programma

SPECIFICHE TECNICHE:

Profilati estrusi lega:	ENAW 6060 (EN 573 - 3)
Stato di fornitura:	T5 (EN 752 - 2)
Tolleranze dimensioni e spessori:	EN 755 - 9
Taglio termico:	realizzato con bacchette in poliammide da 28 mm
Tipo di tenuta aria/acqua:	Finestre: guarnizione centrale (giunto aperto). Porte: Guarnizione centrale (giunto aperto).
Inserimento del vetro:	con fermavetro a scatto sia rettangolare che arrotondato.
Altezza utile alloggiamento vetro:	mm.22 Inserimento volumi di vetro/pannelli con spessori variabili tra mm. 10 e 50.

DIMENSIONI PRINCIPALI

Telaio fisso:	mm. 60
Telaio mobile:	mm. 68 (complanare)
Controtelaio:	mm. 55
Fuga perimetrale interna ed esterna:	mm. 5
Alloggiamento accessori:	a Camera Europea spazio 11.5 mm.
Giunzione angolare:	con squadrette a bottone, spinare o cianfrinare.



* Valore U_w **1.32** W/(m²K)

con vetro camera $U_g = 1.0$ W/(m²K)
certificato con canalina $\psi = 0.036$ W/(m²K)
su finestra normalizzata H = 1480 mm. ed L = 1535 mm.

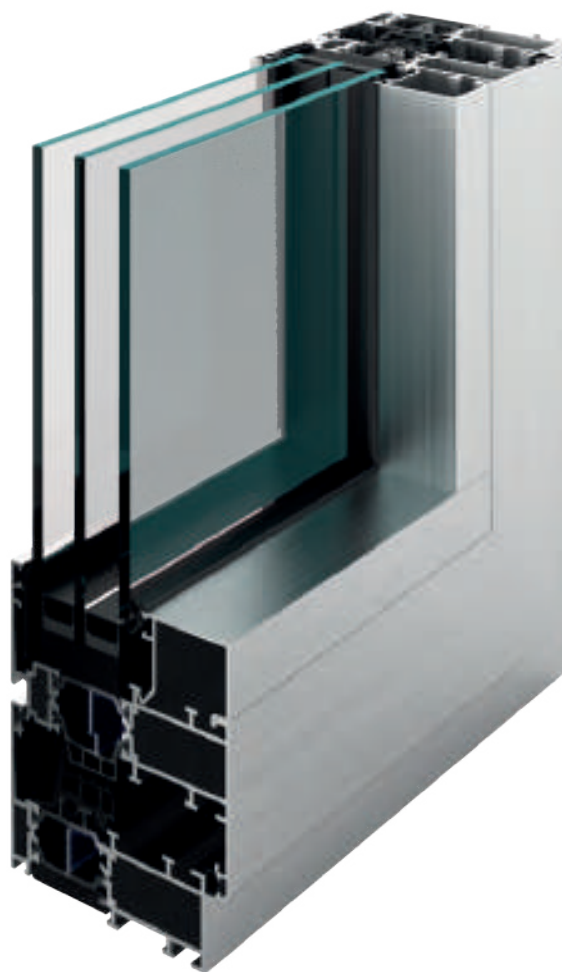
** Valore U_w **1.23** W/(m²K)

con vetro camera $U_g = 0.5$ W/(m²K)
certificato con canalina $\psi = 0.031$ W/(m²K)
su finestra normalizzata H = 1480 mm. ed L = 1535 mm.

RX 700HP

HIGH PERFORMANCE

FINESTRE A BATTENTE
CON TAGLIO TERMICO



IMPIEGO:

Profilati a taglio termico, con tecnologia HP, per finestre che consentono la costruzione di infissi ad una, due o più ante a battente, nella versione a giunto aperto o con doppia guarnizione di battuta complanari all'esterno e a sormonto all'interno. Sono possibili anche specchiature fisse, wasistas, anta-ribalta, scorrevole parallelo.

Profilati per porte: consentono la costruzione di porte ad una o due ante, apribili sia all'interno che all'esterno, con sopraluci fissi od apribili e vetrine.



Permeabilità all'aria
UNI EN 12207

Classe **4**



Permeabilità all'acqua
UNI EN 12208

Classe **E1500**



Permeabilità al vento
UNI EN 12210

Classe **C5**



Finestra a 2

Isolamento termico
UNI EN ISO 10077-2

1 / *



Abbattimento acustico
UNI EN ISO 140-3

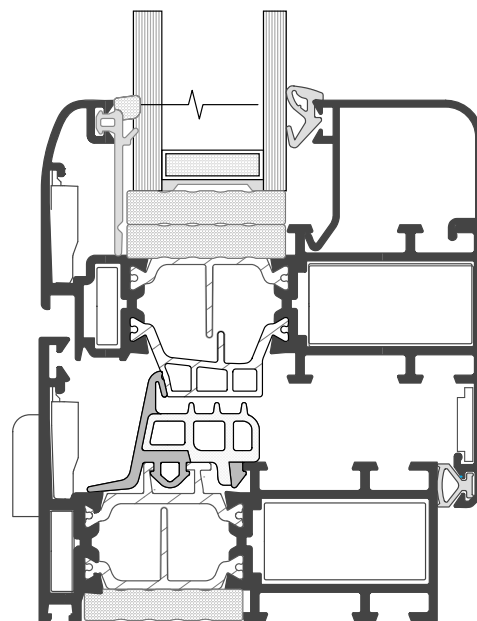
fino a **45 dB**

SPECIFICHE TECNICHE:

Profilati estrusi lega:	ENAW 6060 (EN 573 - 3)
Stato di fornitura:	T5 (EN 752 - 2)
Tolleranze dimensioni e spessori:	EN 755 - 9
Taglio termico:	realizzato con listelli in poliammide di nuova tecnologia HP da 28 mm
Tipo di tenuta aria/acqua:	Finestre: guarnizione centrale (giunto aperto). Porte: guarnizione centrale (giunto aperto).
Inserimento del vetro:	con fermavetro a scatto sia rettangolare che arrotondato, con fermavetro a clips
Altezza utile alloggiamento vetro:	mm. 22 Inserimento volumi di vetro/pannelli con spessori variabili tra mm. 10 e 50.

DIMENSIONI PRINCIPALI

Telaio fisso:	mm. 70
Telaio mobile:	mm. 78 (complanare)
Controtelaio:	secondo profilo
Fuga perimetrale interna ed esterna:	mm. 5
Alloggiamento accessori:	a Camera Unificata spazio 14 mm.
Giunzione angolare:	con squadrette a bottone, spinare o cianfrinare.



* Valore U_w **1.33** W/(m²K)

con vetro camera $U_g = 1.0$ W/(m²K)

certificato con canalina $\psi = 0.036$ W/(m²K)

su finestra normalizzata H = 1480 mm. ed L = 1535 mm.

** Valore U_w **0.97** W/(m²K)

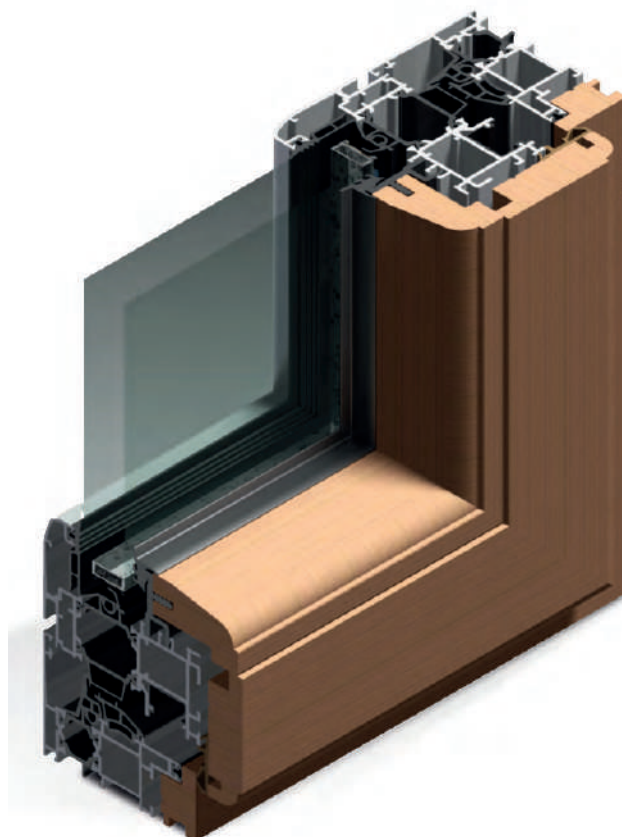
con vetro camera $U_g = 0.5$ W/(m²K)

certificato con canalina $\psi = 0.031$ W/(m²K)

su finestra normalizzata H = 1480 mm. ed L = 1535 mm.

WX 710

FINESTRE A BATTENTE
CON TAGLIO TERMICO
ALLUMINIO-LEGNO



IMPIEGO:

Profilati per finestre che consentono la costruzione di infissi ad una, due o più ante a battente, nella versione a giunto aperto complanari all'esterno e a sormonto all'interno, scorrevole parallelo.

Sono possibili anche specchiature fisse, wasistas, anta-ribalta, scorrevoli in parallelo e bilici.



Permeabilità all'aria
UNI EN 12207

Classe **4**



Permeabilità all'acqua
UNI EN 12208

Classe **E900**



Permeabilità al vento
UNI EN 12210

Classe **C5**



Finestra a 2

Isolamento termico
UNI EN ISO 10077-2

* / **



Abbattimento acustico
UNI EN ISO 140-3

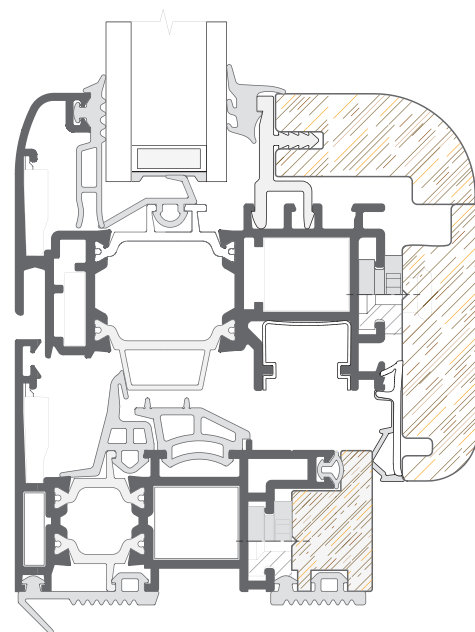
-

SPECIFICHE TECNICHE:

Profilati estrusi lega:	ENAW 6060 (EN 573 - 3)
Stato di fornitura:	T5 (EN 752 - 2)
Tolleranze dimensioni e spessori:	EN 755 - 9
Taglio termico:	realizzato con bacchette in poliammide da 18 e 28 mm
Tipo di tenuta aria/acqua:	Finestre: guarnizione centrale (giunto aperto).
Inserimento del vetro:	Ad infilare o con fermavetro a scatto.
Altezza utile alloggiamento vetro:	mm. 22 Possibilità di inserimento volumi di vetro o pannelli con spessori variabili fino a mm. 50.

DIMENSIONI PRINCIPALI

Telaio fisso:	mm. 71
Telaio mobile:	mm. 93
Controtelaio:	mm. 50
Fuga perimetrale interna ed esterna:	mm. 5
Alloggiamento accessori:	standard. Aria 12 mm., interasse 13 mm., riscontri lisci con battuta a 24 mm.
Giunzione angolare:	con squadrette.



* Valore U_w **1.40** W/(m²K)

con vetro camera $U_g = 1.0$ W/(m²K)
certificato con canalina $\psi = 0.036$ W/(m²K)
su finestra normalizzata H = 1480 mm. ed L = 1535 mm.

** Valore U_w **1.05** W/(m²K)

con vetro camera $U_g = 0.5$ W/(m²K)
certificato con canalina $\psi = 0.031$ W/(m²K)
su finestra normalizzata H = 1480 mm. ed L = 1535 mm.



SX 700

FINESTRE E PORTE
SCORREVOLI
CON TAGLIO TERMICO



IMPIEGO:

Profilati per finestre e porte che consentono la costruzione di scorrevoli di medie dimensioni, con apertura due, tre o quattro ante; abbinamento con serie da 60 e 70 mm. per la costruzione di specchiature composte fisse ed apribili a battente.



Permeabilità all'aria
UNI EN 12207

Classe 3



Permeabilità all'acqua
UNI EN 12208

Classe 4A



Permeabilità al vento
UNI EN 12210

Classe B4



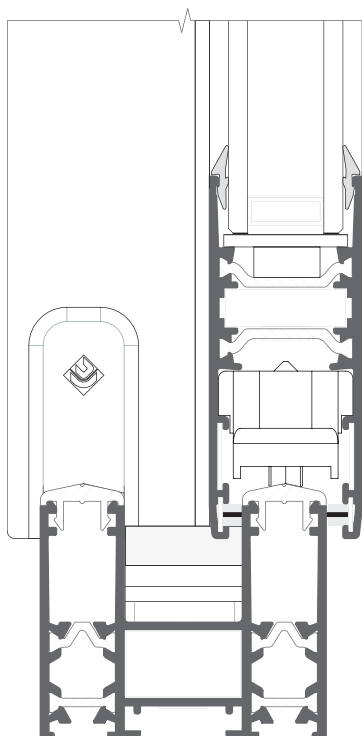
Finestra a 2
ante*(1230x1480)
Isolamento termico
UNI EN ISO 10077-2

*1,76 W/m²K



Abbattimento acustico
UNI EN ISO 140-3

-

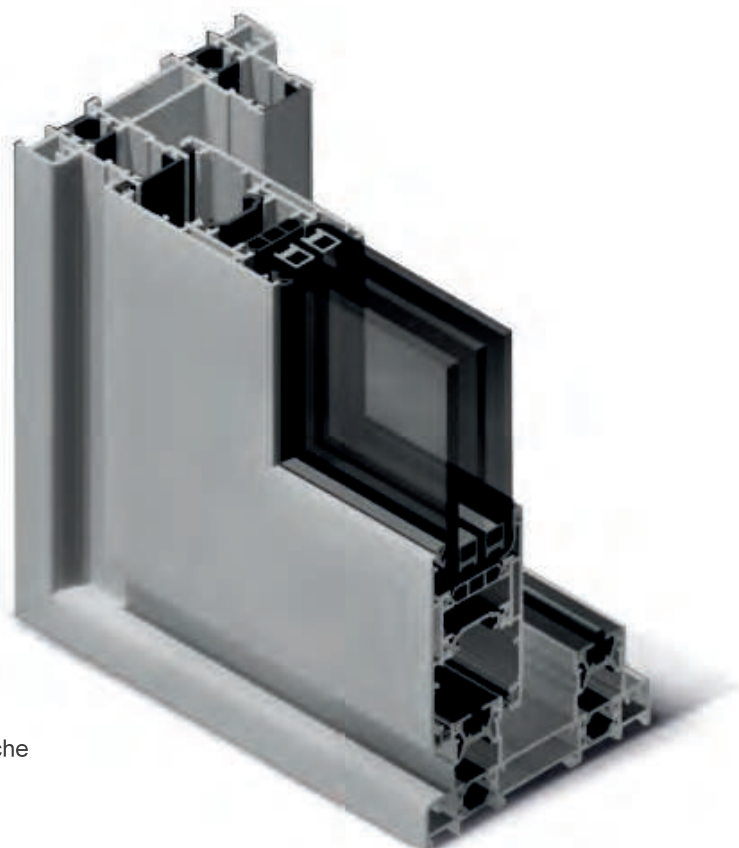


DIMENSIONE BASE

Telaio fisso:	mm. 60 (in alternativa 65 mm., 70 e 85)
Telaio anta:	mm. 32 (in alternativa 36 mm.)
Taglio termico:	realizzato con bacchette in poliammide di varie dimensioni
Sormonto ante:	su binario - mm. 11,4
Tipo di vetrazione:	ad infilare
Tenuta:	spazzolino con pinna centrale rigida
Giunzioni angolari:	taglio a 45° con squadrette
Chiusure laterali:	con maniglie ad incasso e chiusure multiple
Carrelli di scorrimento:	fissi con portata di kg. 70 cad. Kg. 140 per anta registrabili con portata di kg. 85 cad. Kg. 170 per anta
Barrette:	in poliammide rinforzato in fibra di vetro 6,6 mm.14 e 28

SX 110

FINESTRE E PORTE
SCORREVOLI
CON TAGLIO TERMICO



IMPIEGO:

Profilati per finestre e porte scorrevoli di medie e grandi dimensioni che consentono la costruzione di infissi ad una, due o più ante. Sono possibili anche specchiature fisse, wasistas, anta-ribalta.

Permeabilità all'aria
UNI EN 12207
Classe **4**

Permeabilità all'acqua
UNI EN 12208
Classe **E900**

Permeabilità al vento
UNI EN 12210
Classe **C3**

Finestra a 2
ante (1230x1480)
Isolamento termico
UNI EN ISO 10077-2
***2,0 W/m²K**

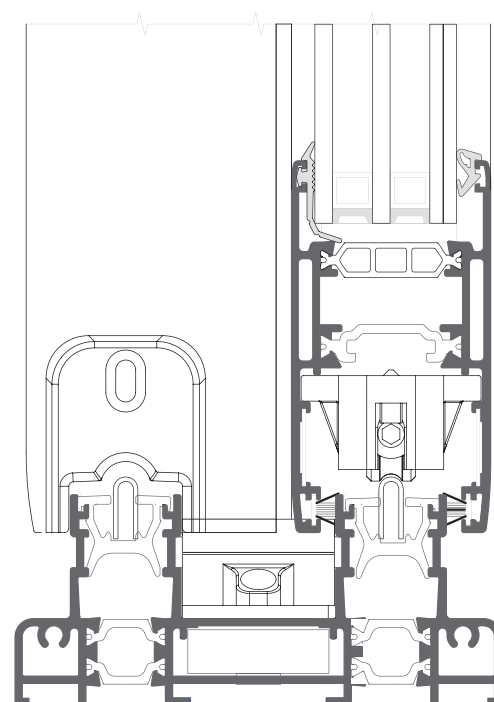
Abbattimento acustico
UNI EN ISO 140-3
fino a **41 dB**

SPECIFICHE TECNICHE:

Profilati estrusi lega:	ENAW 6060 (EN 573 - 3)
Stato di fornitura:	T5 (EN 752 - 2)
Tolleranze dimensioni e spessori:	EN 755 - 9
Taglio termico:	realizzato con bacchette in poliammide da 18 e 32 mm
Tipo di tenuta aria/acqua:	Con spazzolino ad alta tenuta (tripla spazzola).
Inserimento del vetro:	Ad infilare o con fermavetro a scatto.
Altezza utile alloggiamento vetro:	mm.18.5 - 28.5. Possibilità di inserimento volumi di vetro o pannelli con spessori variabili fino a mm. 38.

DIMENSIONI PRINCIPALI

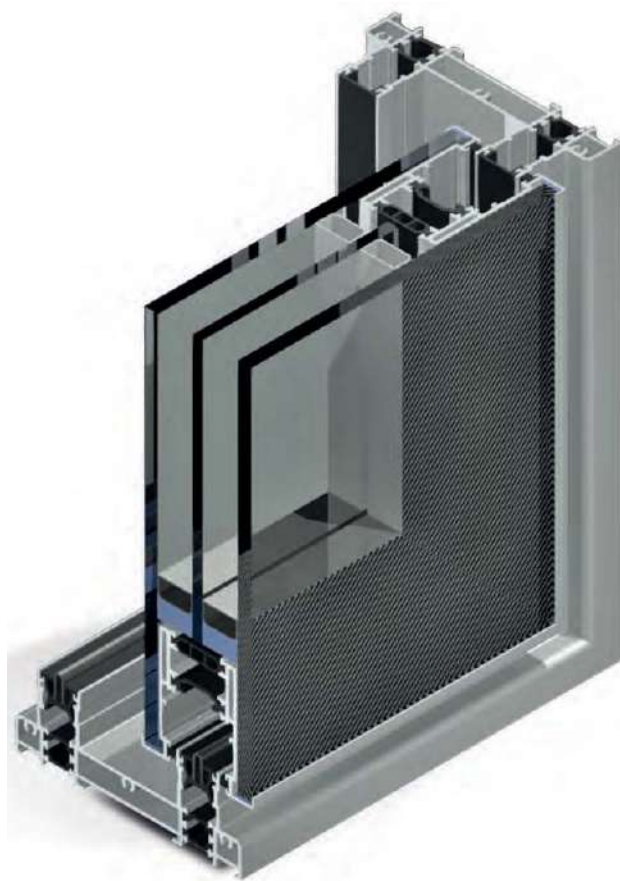
Telaio fisso:	mm. 85/110 x 47.5
Telaio mobile:	mm. 84 x 45
Sovrapposizione anta su telaio:	mm. 8.5
Alloggiamento accessori:	ad inserimento. Linea brevettata e personalizzata.
Giunzione angolare:	con squadrette.



* con vetro UG 0,6 W/m²K

SX 130 MINIMAL

FINESTRE E PORTE
SCORREVOLI
CON TAGLIO TERMICO



IMPIEGO:

Profilati per finestre e porte scorrevoli ad una, o più ante con estetica "all glass" per il telaio mobile. Incontro centrale di dimensioni ridottissime. Realizzabile nella versione scorrevole tradizionale nonché in versione alzante.

Sono possibili abbinamenti con specchiature fisse, wasistas, anta-ribalta.



Permeabilità all'aria
UNI EN 12207

Classe 4



Permeabilità all'acqua
UNI EN 12208

Classe E900



Permeabilità al vento
UNI EN 12210

Classe B3



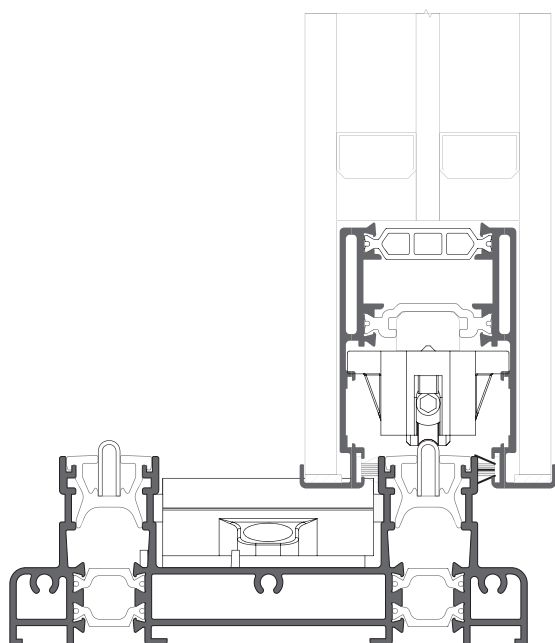
Finestra a 2
ante*(1230x1480)
Isolamento termico
UNI EN ISO 10077-2

*1,4 W/m²K



Abbattimento acustico
UNI EN ISO 140-3

fino a 40 dB



SPECIFICHE TECNICHE:

Profilati estrusi lega:	ENAW 6060 (EN 573 - 3)
Stato di fornitura:	T5 (EN 752 - 2)
Tolleranze dimensioni e spessori:	EN 755 - 9
Taglio termico:	realizzato con bacchette in poliammide da 18 e 32 mm
Tipo di tenuta aria/acqua:	Con spazzolino ad alta tenuta (tripla spazzola).
Inserimento del vetro:	Ad infilare.
Altezza utile alloggiamento vetro:	mm.18.5 - 28.5. Possibilità di inserimento volumi di vetro o pannelli con spessori variabili fino a mm. 38.

DIMENSIONI PRINCIPALI

Telaio fisso:	mm. 130 x 47.5
Telaio mobile:	mm. 60
Sovrapposizione anta su telaio:	mm. 8.5
Alloggiamento accessori:	ad inserimento. Linea brevettata e personalizzata.
Giunzione angolare:	con squadrette.

* con vetro UG 0,6 W/m²K

MX 166 MINIMAL

PORTE SCORREVOLI
CON TAGLIO TERMICO



IMPIEGO:

Profilati per porte scorrevoli di grande dimensione a 2, o più ante con estetica "all glass".

La nuova porta scorrevole mostra dei contorni invisibili ed un design minimalista che viene valorizzato dalla trasparenza del vetro chiaro.

MX 166 offre una grande facilità di manovra anche con aperture che possono misurare oltre i 3 metri di altezza e pesare fino a 500 kg.



Permeabilità all'aria
UNI EN 12207

Classe **4**



Permeabilità all'acqua
UNI EN 12208

Classe **8A**



Permeabilità al vento
UNI EN 12210

Classe **B3**



Finestra a 2
ante*(1230x1480)
Isolamento termico
UNI EN ISO 10077-2

*1,1 W/m²K



Abbattimento acustico
UNI EN ISO 140-3

fino a **38 dB**

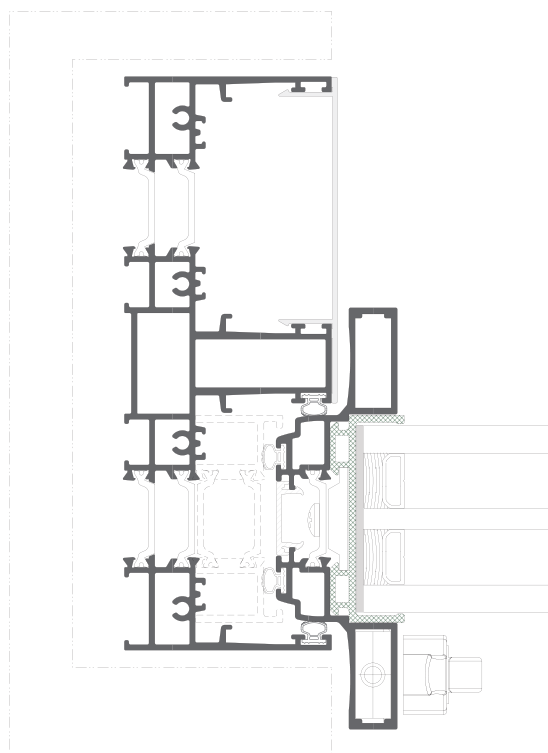
SPECIFICHE TECNICHE:

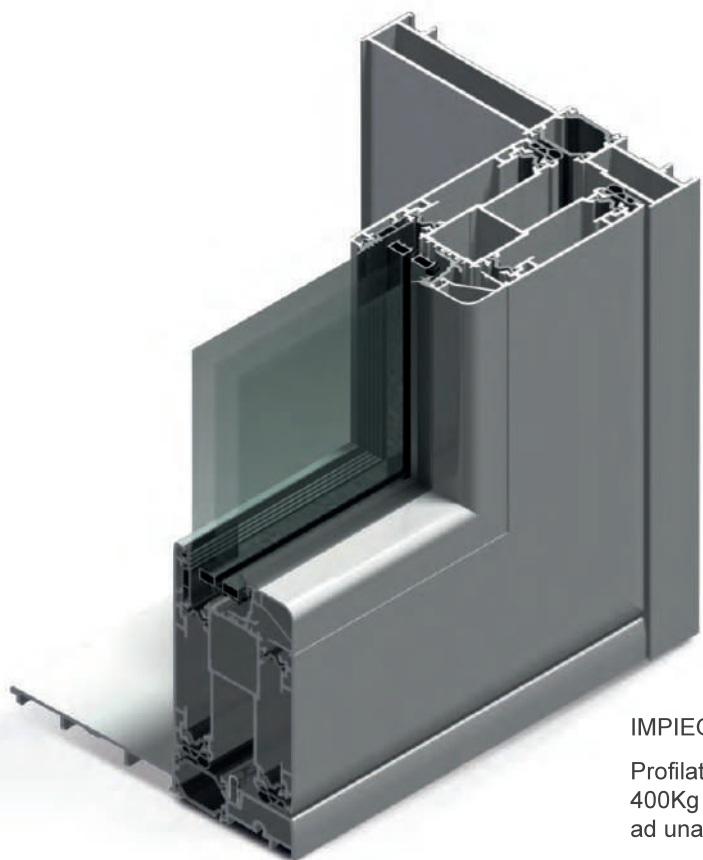
Profilati estrusi lega:	ENAW 6060 (EN 573 - 3)
Stato di fornitura:	T5 (EN 752 - 2)
Tolleranze dimensioni e spessori:	EN 755 - 9
Taglio termico:	realizzato con bacchette in poliammide da 18 e 32 mm
Tipo di tenuta aria/acqua:	Con spazzolino ad alta tenuta (tripla spazzola).
Inserimento del vetro:	Ad infilare.
Altezza utile alloggiamento vetro:	mm. 14. Possibilità di inserimento volumi di vetro o pannelli con spessori variabili fino a mm. 55.

DIMENSIONI PRINCIPALI

Telaio fisso:	mm. 166 x 60
Telaio mobile:	mm. 60 - 124
Sovrapposizione anta su telaio:	mm. 8,5
Alloggiamento accessori:	ad inserimento. Linea brevettata e personalizzata.
Giunzione angolare:	con squadrette.

* con vetro UG 0,6 W/m²K





HX 160

FINESTRE E PORTE
ALZANTI / SCORREVOLI
CON TAGLIO TERMICO



IMPIEGO:

Profilati per finestre e porte alzanti-scorrevoli di grandi dimensioni, fino a 400Kg di portata, con soglia ribassata che consentono la costruzione di infissi ad una, due e quattro ante e specchiature fisse.

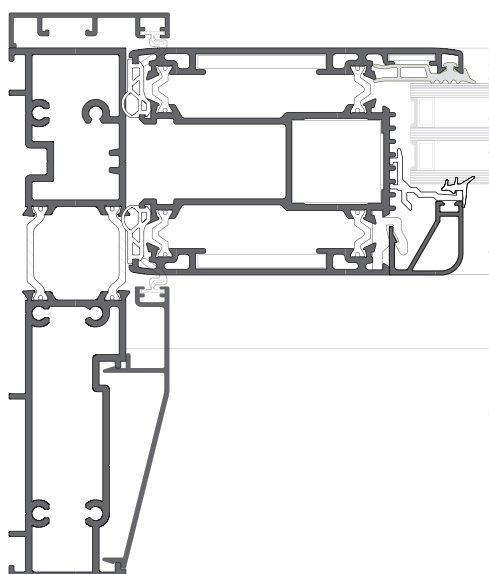
Permeabilità all'aria
UNI EN 12207
Classe **4**

Permeabilità all'acqua
UNI EN 12208
Classe **9A**

Permeabilità al vento
UNI EN 12210
Classe **C3**

Porta a 2 ante
Isolamento termico
UNI EN ISO 10077-2

Abbattimento acustico
UNI EN ISO 140-3



SPECIFICHE TECNICHE:

Profilati estrusi lega:	ENAW 6060 (EN 573 - 3)
Stato di fornitura:	T5 (EN 752 - 2)
Tolleranze dimensioni e spessori:	EN 755 - 9
Taglio termico:	realizzato con bacchette in poliammide di varie dimensioni
Tipo di tenuta aria/acqua:	Con guarnizioni in EPDM.
Inserimento del vetro:	Con fermavetro a scatto dritto o arrotondato, con clips e listello di sicurezza.
Altezza utile alloggiamento vetro:	mm. 22 Possibilità di inserimento volumi di vetro o pannelli con spessori variabili da mm.10 fino a mm. 50.

DIMENSIONI PRINCIPALI

Telaio fisso:	mm. 160
Telaio mobile:	mm. 68x100
Alloggiamento accessori:	ad inserimento.
Giunzione angolare:	con squadrette a cianfrinare e spinare.

PX 450

PORTE
INTERNE



IMPIEGO:

Profilati che consentono la costruzione di porte interne ad una o due ante a battente con sopraluce e porte scorrevoli ad una o due ante a scomparsa.

SPECIFICHE TECNICHE:

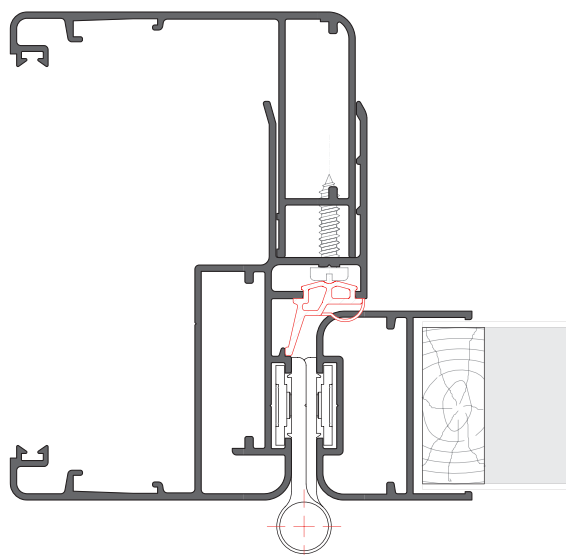
Profilati estrusi lega:	ENAW 6060 (EN 573 - 3)
Stato di fornitura:	T5 (EN 752 - 2)
Tolleranze dimensioni e spessori:	EN 755 - 9
Tipo di tenuta:	Battuta.
Inserimento del vetro:	ad infilare.

DIMENSIONI PRINCIPALI PORTE A BATTENTE

Telaio fisso:	secondo opera muraria
Telaio mobile:	- anta in alluminio da mm. 45 x 37- 63 - 90 con pannello di legno da mm. 40 o vetro singolo e doppio - anta in legno da mm. 40 - anta in vetro con spessore lastra da 8 -10 -12 mm.
Fuga perimetrale interna:	mm. 6
Aletta sovrapposizione al muro:	mm. 44
Giunzione angolare telaio ed anta:	con squadrette tubolarità mm.10.4 x mm. 42.2 o in alternativa 15.2 mm. x 29.2 mm.

DIMENSIONI PRINCIPALI PORTE SCORREVOLI

Telaio fisso:	secondo opera muraria
Telaio mobile:	- anta in alluminio da mm. 45 con pannello di legno. - anta in alluminio da mm. 45 con vetro singolo o doppio - anta in legno da mm. 40
Controtelaio:	tipo "Scigno base 105 mm" per intonaco
Aletta sovrapposizione al muro:	mm. 25 (controtelaio)
Giunzione angolare telaio ed anta:	con squadrette tubolarità telaio mm.14.7 x mm. 23.8 e per l'anta 36.5 mm. x 29.2 mm.



PX 450 LINEAR

PORTE
INTERNE



IMPIEGO:

Profilati che consentono la costruzione di porte a battente e scorrevoli ad una o due ante a scomparsa.
Grande varietà di soluzioni architettoniche.



SPECIFICHE TECNICHE:

Profilati estrusi lega: ENAW 6060 (EN 573 - 3)

Stato di fornitura: T5 (EN 752 - 2)

Tolleranze dimensioni e spessori: EN 755 - 9

Tipo di tenuta:

DIMENSIONI PRINCIPALI PORTA A BATTENTE

Telaio fisso: secondo opera muraria

Telaio mobile:
- anta in legno spessore mm. 40
- anta in vetro spessore mm. 8-10-12
- anta in alluminio da mm. 26 x 42

Fuga perimetrale interna: mm. 3

Aletta sovraopposizione al muro: mm. 40

Giunzione angolare telaio ed anta: a 45° con squadrette tubolarità mm. 10.4 x mm. 42.2 (telaio).

DIMENSIONI PRINCIPALI SCORREVOLI

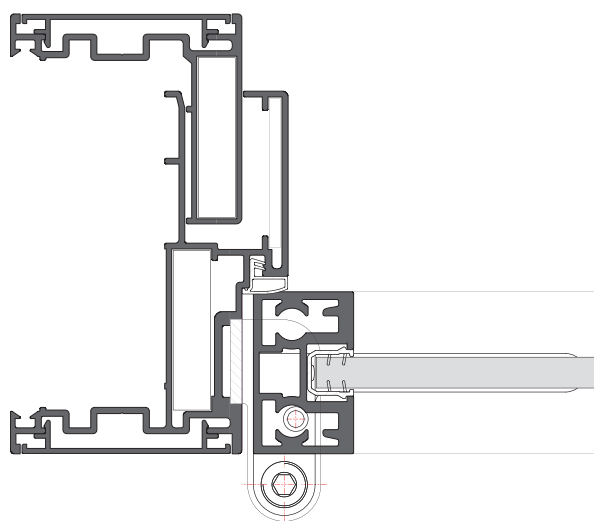
Telaio fisso: secondo opera muraria

Telaio mobile:
- anta in alluminio da mm. 26(90) x 42 con pannello di legno
- anta in alluminio da mm. 26(90) x 42 con vetro singolo o doppio
- anta in legno da mm. 40

Controtelaio: tipo "Scrigno base 105 mm" per intonaco

Aletta sovraopposizione al muro: mm. 25 (controtelaio)

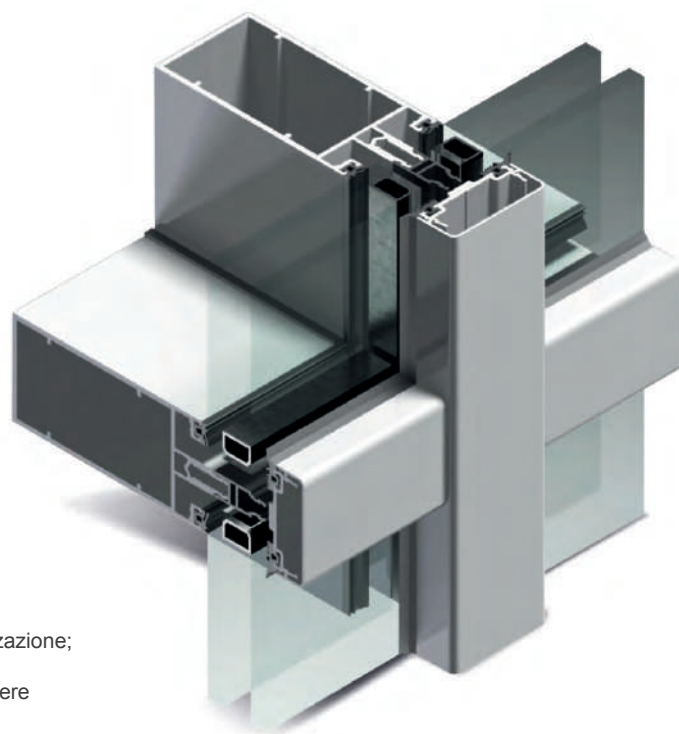
Giunzione angolare telaio ed anta: a 45° con squadrette tubolarità mm. 10.4 x mm. 42.2 (telaio) e a 90° con accessori specifici (anta)



EW 500

EW 500 GLASS

FACCIATA
CONTINUA



IMPIEGO:

EVOLUTION

Facciata tradizionale a montanti e traversi con copertina esterna

Isolamento acustico e termico; Impiego del sistema per molteplici tipi di realizzazione; Struttura portante leggera con notevole facilità di montaggio; Aspetto estetico personalizzabile tramite copertine esterne - Integrazione con apertura a sporgere nascosta e di tutte le aperture a battente delle serie TWIN.

EVOLUTION GLASS

Facciata tradizionale a montanti e traversi con vetro esterno

Isolamento acustico e termico; Impiego del sistema per molteplici tipi di realizzazione; Struttura portante leggera con notevole facilità di montaggio; Aspetto estetico tutto vetro; Integrazione con apertura a sporgere nascosta e di tutte le aperture a battente delle serie TWIN.



Permeabilità all'aria
UNI EN 12152

Classe **A4**



Permeabilità all'acqua
UNI EN 12154

Classe **RE 1200**



Permeabilità al vento
UNI EN 12210

-



Abbattimento acustico
UNI EN ISO 140-3

-

SPECIFICHE TECNICHE:

Profilati estrusi lega:

Stato di fornitura: T5 (EN 752 - 2)

Tolleranze dimensioni e spessori: EN 755 - 9

Tipo di tenuta aria/acqua: guarnizione in EPDM.

Dimensione vetro: Possibilità di inserimento volumi di vetro o pannelli con spessori variabili da 9 mm. fino a mm. 54.

DIMENSIONI PRINCIPALI

Struttura: mm. 50 visibile internamente ed esternamente.

Montante IPE: profondità da 55 a 200 mm.

Taglio termico: distanziale isolante rigido in materiale plastico.

